



INSTALLATIONSGUIDE
TIL
AMC DIRECT DEBIT
FOR
MICROSOFT DYNAMICS C5
dansk udgave



INDHOLD

1	Indledning.....	3
2	Installation.....	4
2.1	Import og kørsel af Install.FRM	4
2.2	Autoinstallation	5
3	Efter installationen	6
3.1	Opdatering af menu	6
3.2	Check importloggen	6
4	Kom godt i gang med AMC-PBS	7

1 INDLEDNING

AMC-PBS er udstyret med et integreret installationsprogram, der forenkler installationen af modulet.

Installationen foretager alle nødvendige ændringer af menuen, samt installerer alle nødvendige elementer.

Note Bemærk at installationen skal foregå i den tegnbaserede version; dvs. p.t. med programfilen C5W32C.EXE.

Note Programfilen for den tegnbaserede version kan have ændret navn ved frigivelse af nye versioner C5.

Note Såfremt du har søjler i menuen, der har status 'vis ikke' vil disse blive slettet under installationen. Hvis dette er uhensigtsmæssigt skal du inden installationen, skifte denne status til at alle søjler vises. Efter endt installation kan status igen skiftes tilbage til 'Vis ikke'.

2 INSTALLATION

2.1 IMPORT OG KØRSEL AF INSTALL.FRM

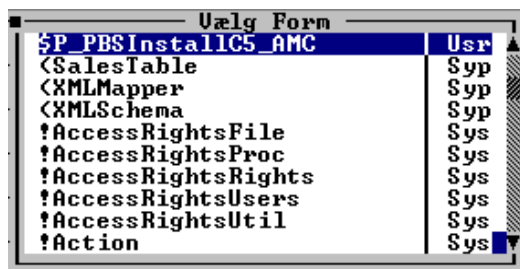
For at installere AMC Direct Debit skal du først importere elementet INSTALL.FRM, som du finder i den pakke, du har modtaget fra AMC-Consult.

Start derfor C5 i Console versionen og skift brugertype til Administrator. Derved får du rettigheder til at åbne udviklingsmenuen under Generelt / Tilpasning / Udviklingsmenu.

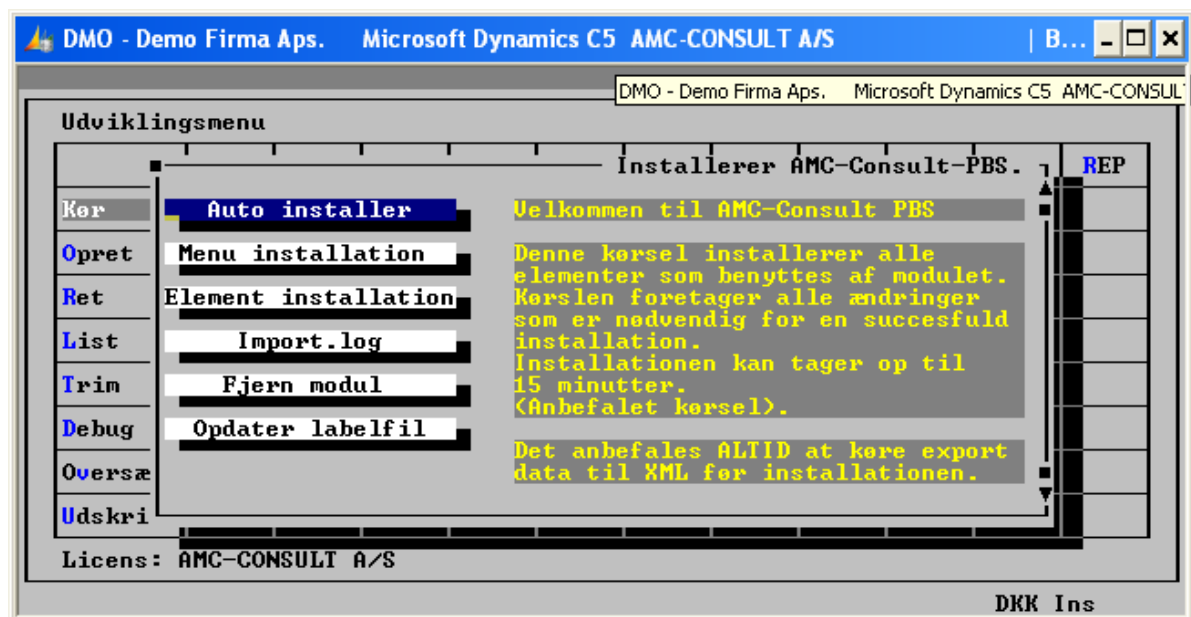
I udviklingsmenuens kolonne FRM, vælger du Import.

I 'Læs definition fra'-vinduet skriver du stien til det sted, hvor du har placeret din "install.frm". Vælg herefter filen fra det følgende vindue og tast ENTER.

I udviklingsmenuens kolonne FRM vælger du nu KØR. Derefter skal du finde elementet "P_PBSInstallC5_AMC" og taste ENTER.



Når du kører Installationsformen, ser du dette billede:



2.2 AUTOINSTALLATION

For at installere AMC-Direct Debit, skal du bruge funktionen Auto installer.

```

Import af AMC-Consult-P_PBS til C5UTIL USR
-----
Menufil.....: dat      Dan søjle.: Ja
Dan punkt.....: Nej       Søjle nr.: 8
Import sti.....: a:\
Skriv 'installer'.:
  
```

De enkelte felter i formen har følgende betydning:

Felt	Betydning
Menufil	Skriv navnet på menufilen. I standardsituationen vil navnet være DAT.
Dan søjle	Her vælges 'JA' for at installere AMC-Direct Debit som en selvstændig menufane i C5 menuen. Det vil svare til en selvstændig søjle i den traditionelle gittermenu.
Dan punkt	Svarer du JA i dette felt bliver AMC-Direct Debit installeret som et ekstra menupunkt under Debitor/ Dagligt.
Søjle nr.	I dette felt angiver du hvilken placering, din søjle skal have, hvis du har valgt at installere AMC-Direct Debit som en søjle.
Import sti	Skriv her, hvor dine installationsfiler er placeret. Det bør være samme placering, som du valgte, da du importerede INSTALL.FRM i forrige afsnit. Note Vær opmærksom på, at stien til installationsfilerne ikke må indeholde mellemrum.
Skriv installer	I dette felt skriver du teksten "Installer" og trykker

Efter endt installation bør du få en meddelelse om, at installationen foregik uden fejl. Tryk OK til dette, og du får at vide, at du skal forlade systemet (se næste pkt.).

3 EFTER INSTALLATIONEN

3.1 OPDATERING AF MENU

For at opdatere menuen, skal Microsoft Dynamics C5 nu forlades, og startes op igen. Opstarten kan også ske i Windows versionen. Ved den første opstart af C5 efter installationen, kan du opleve, at der ikke vises et ikon på menufanen AMC-PBS. Dette skyldes formentlig, at billedfilen ikke er blevet kopieret ind i C5 mappen under installationen. Du kan dog selv gøre dette manuelt.

I installationspakken til AMC Direct Debit skal du finde filen "c5menu_dat_@PBS10190.bmp". Denne fil skal kopieres ind i C5's mappe for applikationsdata. Ved en standard installation af C5 vil den hedde:

"C:\Documents and Settings\All Users\Application Data\Microsoft Dynamics C5 2010 Data

Herefter vil dit menupunkt se sådan ud:



3.2 CHECK IMPORTLOGGEN

Efter installationen, bør du åbne importloggen i en teksteditor, for eventuelt opståede fejl under installationen. Importloggen lægges samme sted som installationsfilerne blev importeret fra.

4 KOM GODT I GANG MED AMC-PBS

For at få det fulde udbytte af AMC-Direct Debit, skal du foretage en passende opsætning af modulet. Hjælp til dette finder du i brugervejledningen til modulet, som du har modtaget sammen med installationspakken. Vejledningen findes også som download på www.amc.dk.